



การไฟฟ้าส่วนภูมิภาค
PROVINCIAL ELECTRICITY AUTHORITY

Switching Deadline

วันที่ 3 ก.อ. 62

วิทยุขอตัดไฟ

เลขที่ ก.๓ กบช.(ปอ.) /๒๕๖๒	วันที่
ชื่อผู้รับ นายภักพงษ์ วงศ์พันธุ์ทา	ตำแหน่ง อก.ปบ.(ก๓)
ชื่อผู้ส่ง	ตำแหน่ง

ด้วย กบช.(ก.๓) จะขอตัดไฟเพื่อปฏิบัติงาน ใน ระบบจำหน่าย/สายส่ง/สถานีไฟฟ้า สายส่ง ตั้งแต่ LBS_ATB2YS-07 ถึง ตามแผนผังสังเขป จำนวน.....ล.....แผ่น ดังนี้ สฟ.อ่างทอง๒(กฟภ.๑)

ที่	พิดเตอร์	วัน/เดือน/ปี	ตั้งแต่เวลา	ถึงเวลา	ลักษณะงานที่ปฏิบัติงานและบริเวณ	จาก	ถึง	ผู้ควบคุมงาน
๑	๑๑๕ เควี.	๗ ก.อ. ๒๕๖๒	๐๘.๓๐น.	๑๕.๓๐ น.	อทธไลน์กระเช้า ๑๑๕ เควี ผปอ. กบช.(ก.๓) เข้าดำเนินการแก้ไข Hook,Clevis ลูกถ้วย ๕๒-๓บิต เบี้ยวเอียง ต้นเสาที่ ๓๒๑ (ถนน เลี้ยวเมืองคลองหนองจิก โพธิ์ พระยา จ.สุพรรณบุรี โดย ขอตัดไลน์สายส่งตั้งแต่ LBS_ATB2YS-07 ถึง สฟ. อ่างทอง๒(กฟภ.๑)	LBS_ ATB2YS-07	สฟ.อ่างทอง ๒ (กฟภ.๑)	นายอนุชา คำสีดา ๐๙๗-๑๙๗๓๑๗๙๙

หมายเหตุ:

พื้นที่ที่มีผู้ใช้ไฟได้รับผลกระทบ(ให้ดับ).....

ผู้ประสานงานการดับไฟ ชื่อนายอนุชา คำสีดา..... ตำแหน่ง..... พยง.๗..... โทร..... ๐๙๗-๑๙๗๓๑๗๙๙

๑. มีสายเคเบิลใยแก้วนำแสง ๑.๑ มีโอกาสชำรุด ๑.๒ ไม่มีโอกาสชำรุด
 ๒. ไม่มีสายเคเบิลใยแก้วนำแสง

ลงชื่อ

(.....)

ตำแหน่ง

สำหรับแผนควบคุมการจ่ายไฟ (ผดพ.) กฟภ.๓

เรียน อก.ปบ.(ก.๓)

ผดพ. พิจารณาแล้วเห็นควร

อนุมัติให้ดับไฟตามคำขอข้อ ๑ พิดเตอร์ 115KV จาก ATB245-07 ถึง ATB245-07

ในวันที่ ๗ กอ ๖๒ ตั้งแต่เวลา ๐๘.๓๐ น. ถึง 15.๓๐ น. ตามใบสั่งทำสวิตซ์ซึ่งเลขที่ ๙56/62

อนุมัติให้ดับไฟตามคำขอข้อ..... พิดเตอร์..... จาก..... ถึง.....

ในวันที่..... ตั้งแต่เวลา..... น. ถึง..... น. ตามใบสั่งทำสวิตซ์ซึ่งเลขที่.....

อนุมัติให้ดับไฟตามคำขอข้อ..... พิดเตอร์..... จาก..... ถึง.....

ในวันที่..... ตั้งแต่เวลา..... น. ถึง..... น. ตามใบสั่งทำสวิตซ์ซึ่งเลขที่.....

นายอนุชา คำสีดา ๐๙๗-๑๙๗๓๑๗๙๙

ลงชื่อ

(นายอนุชา คำสีดา วิศวกร)

รพ. ๖1๓๓๗.๑๗.

สำหรับผู้อนุมัติ

ที่ ก.๓ กบช.(คพ) 1380

เรียน ผจก. กฟภ.๑

ขั้นตอนสวิตซ์ซึ่ง 2 แผ่น

แผนผังแนบ.....แผ่น

อก.บช.(ก.๓), อ.ก.ว.(ก.๓)

อนุมัติ และแจ้ง จป. เพื่อตรวจสอบความปลอดภัย

ผจพ. (สถานี.....)

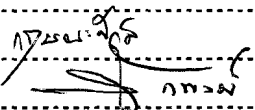
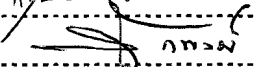
พร้อมทั้งลงข้อมูลแจ้งแผนดับไฟลงใน www.pea.co.th

เพื่อทราบ และจัดพนักงานเข้าปฏิบัติงานร่วมกับศูนย์ นครปฐม

ตั้งแต่วันที่..... น. เป็นต้นไป จนกว่างานจะแล้วเสร็จ

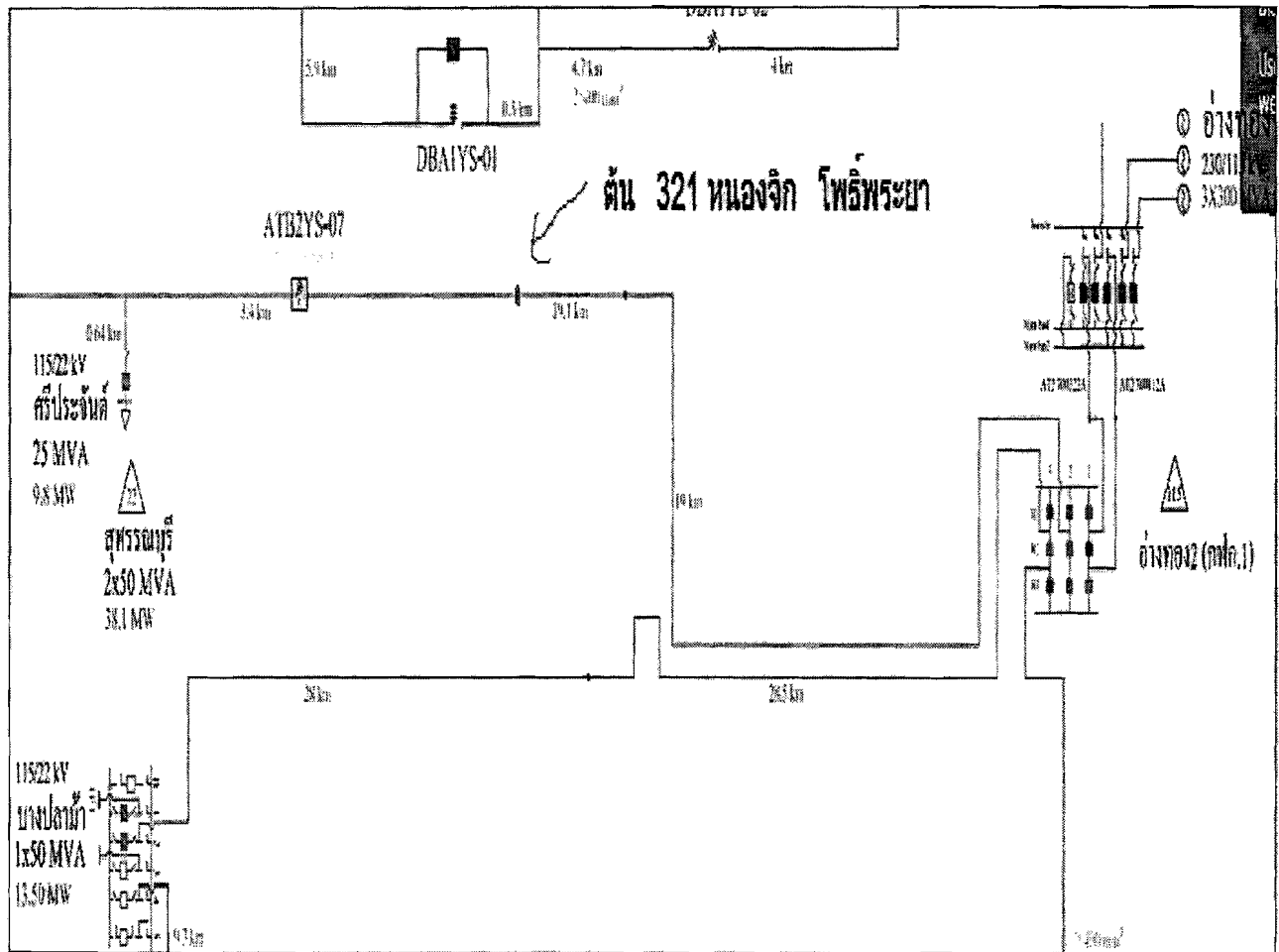
ผดพ.๐๖-(rev.๐๑/๒๕๖๑) (นายภักพงษ์ วงศ์พันธุ์ทา) 3 ก.อ. 2562

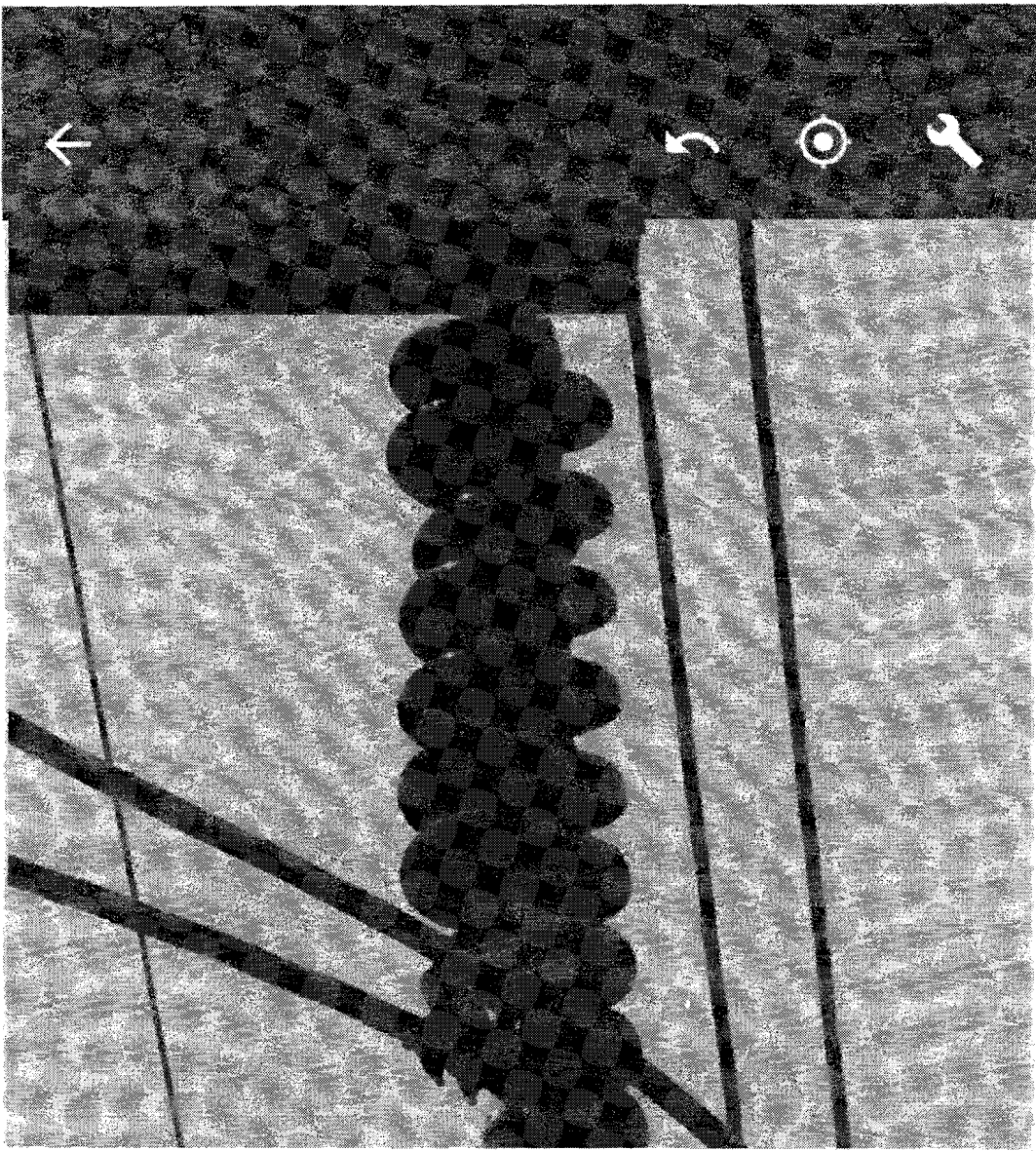
ใบสั่งทำสวิตชิง

1. สถานที่ทำงาน สายส่ง 115 KV.บริเวณ ATB02YB-01,02YB-02 ถึง LBS.115 KV.ATB02YS-07 (เมธิประมุข)
2. กำหนดวันที่ทำงาน 7 ก.ค. 62 ระหว่าง 09.30 น. ถึง 15.30 น.
3. ผู้ขอทำงาน กบข.(ก.3) งานที่ทำ เปลี่ยนลูกถ้วย 115 kv. ตามใบขอปฏิบัติงาน 956/62
4. เตรียมการสวิตชิงโดย นายอนุสรณ์ อรุณประพันธ์ วันที่ 2 กรกฎาคม 2562
5. ตรวจสอบสวิตชิงโดย  วันที่ 2 ก.ค. 62
6. อนุมัติสวิตชิงโดย  วันที่ 3 ก.ค. 62
7. สั่งทำสวิตชิงโดย
1. นายอนุสรณ์,นายศักดิ์สิทธิ์,นายมนโชน (กะ1 00.00 น. - 08.00 น.)
 2. นายสถาพร,นายธนิต,นายณัฐกาญจน์,นายสามารถ (กะ2 08.00 น. - 16.00 น.)
 3. นายเพชรรัตน์,นายมงคล,นายพิชชา,นายอมร (กะ3 16.00 น. - 24.00 น.)

ที่	รหัสอุปกรณ์	สภาพอุปกรณ์ ปกติก่อน ดำเนินการ	ดำเนินการ	เวลา	ผู้ดำเนินการ	ผู้สั่งการ	หมายเหตุ
1	ให้ตรวจสอบอุปกรณ์ตัดตอนสถานีไฟฟ้า DAA,DOA						
2	แจ้ง บ.ด้านข้างไบโอเอ็นเนออี ทำการ OFF INTERTRIP						
3	- ย้าย DAA,LWU ไปจ่ายทาง DBN						
4	ตรวจสอบ.ใบมีด 115 เควี รหัส DAA1YS-01,02 ให้สถานะ สับ อยู่						
5	DBA01YB-02	Auto	Manual		ดบ.	CSW	ข้างสถานีฯ เดิมบางนางบัว
6	DAA01YB-01	ปลด	สับ คง Manual		DAA	-	เบรกเกอร์ 115 เควี
7	DOA01YB-01	สับ	ปลด		DOA	-	เบรกเกอร์ 115 เควี
8	DBA01YB-02	Manual	Auto		ดบ.	CSW	ข้างสถานีฯ เดิมบางนางบัว
9	DAA01YB-01	Manual	Auto		DAA	-	เบรกเกอร์ 115 เควี
10	-ย้าย DOA,SPC ไปจ่ายทาง KCB						
11	ตรวจสอบ DOA5YS-01,02 ให้สถานะ สับ อยู่						
12	UTG02YB-01	Auto	Manual		UTG	-	เบรกเกอร์ 115 เควี
13	DOA03YB-01	Auto	Manual		DOA	-	เบรกเกอร์ 115 เควี
14	DOA05YB-01	ปลด	สับ คง Manual		DOA	-	เบรกเกอร์ 115 เควี
15	ตรวจสอบ ATB02YS-07 ว่าปกติไม่โชว์ "low Gas"						
16	ATB02YS-07	สับ	ปลด ล็อคกุญแจ		ศปจ.	LBS	เมธิประมุข
17	UTG02YB-01	Manual	Auto		UTG	-	เบรกเกอร์ 115 เควี
18	DOA05YB-01	Manual	Auto		DOA	-	เบรกเกอร์ 115 เควี
19	DOA03YB-01	Manual	Auto		DOA	-	เบรกเกอร์ 115 เควี
20	-ดับไฟสายส่ง 115 kv.ทำงานเวลา 09.30 น.						
21	ATB02YB-01	สับ	ปลด		ศูนย์ ก.1	-	เบรกเกอร์ 115 เควี
22	ATB02YB-02	สับ	ปลด		ศูนย์ ก.1	-	เบรกเกอร์ 115 เควี
23	ATB02YS-02	สับ	ปลด		ศูนย์ ก.1	-	ใบมีด 115 เควี
24	ATB02YS-03	สับ	ปลด		ศูนย์ ก.1	-	ใบมีด 115 เควี
25	แจ้ง บ.ด้านข้างไบโอเอ็นเนออี ว่าทำการโยก Source ไปจ่ายทางด้าน DBN						
26	แจ้งสถานะดับไฟให้ Hot Line 115 kv.(ใจ)รับทราบ						
27	แจ้ง Hot Line 115 kv.(ใจ)ทำการ Test ไฟว่าดับเรียบร้อย						

ที่	รหัสอุปกรณ์	สภาพอุปกรณ์ ปกติก่อน ดำเนินการ	ดำเนินการ	เวลา	ผู้ดำเนินการ	ผู้สั่งการ	หมายเหตุ	
28	แจ้ง Hot Line 115 kV.(ใจ)ปฏิบัติงานได้							
	%%%%%%%%% สิ้นสุด Switching ช่วงแรก %%%%%%%%%							
29	หลังจาก Hot Line 115 kV.(ใจ)ปฏิบัติงานเสร็จเรียบร้อย							
30	ให้ตรวจสอบอุปกรณ์ตัดตอนสถานีไฟฟ้า DAA,DOA							
31	แจ้ง บ.ด้านข้างไปโอเอ็นเนอีย ทำการ OFF INTERTRIP							
32	DOA05YB-01	Auto	Manual		DOA	-	เบรกเกอร์ 115 เควี	
33	DOA03YB-01	Auto	Manual		DOA	-	เบรกเกอร์ 115 เควี	
34	UTG02YB-01	Auto	Manual		UTG	-	เบรกเกอร์ 115 เควี	
35	-จ่ายไฟสายส่ง 115 kV.							
36	ATB02YS-02	ปลด	สับ		ศูนย์ ก.1	-	ใบมีด 115 เควี	
37	ATB02YS-03	ปลด	สับ		ศูนย์ ก.1	-	ใบมีด 115 เควี	
38	ATB02YB-01	ปลด	สับ คง Manual		ศูนย์ ก.1	-	เบรกเกอร์ 115 เควี	
39	ATB02YB-02	ปลด	สับ		ศูนย์ ก.1	-	เบรกเกอร์ 115 เควี	
40	- ย้าย DOA,SPC กลับคืนจาก KCB							
41	ตรวจสอบ ATB02YS-07 ว่าปกติไหมไซร์ "low Gas"				ศปจ.		LBS	เมธีประมุข
42	ATB02YS-07	ปลด	สับ		ศปจ.		LBS	เมธีประมุข
43	DOA05YB-01	สับ	ปลด		DOA	-	เบรกเกอร์ 115 เควี	
44	DOA05YB-01	Manual	Auto		DOA	-	เบรกเกอร์ 115 เควี	
45	DOA03YB-01	Manual	Auto		DOA	-	เบรกเกอร์ 115 เควี	
46	UTG02YB-01	Manual	Auto		UTG	-	เบรกเกอร์ 115 เควี	
47	ATB02YB-01	Manual	Auto		ศูนย์ ก.1	-	เบรกเกอร์ 115 เควี	
48	- ย้าย DAA,LWU กลับคืนจาก DBN							
49	DAA01YB-01	Auto	Manual		DAA	-	เบรกเกอร์ 115 เควี	
50	DAA05YB-01	Auto	Manual		DAA	-	เบรกเกอร์ 115 เควี	
51	DOA01YB-01	ปลด	สับ คง Manual		DOA	-	เบรกเกอร์ 115 เควี	
52	DAA01YB-01	สับ	ปลด		DAA	-	เบรกเกอร์ 115 เควี	
53	DAA05YB-01	Manual	Auto		DAA	-	เบรกเกอร์ 115 เควี	
54	DOA01YB-01	Manual	Auto		DOA	-	เบรกเกอร์ 115 เควี	
55	แจ้ง บ.ด้านข้างไปโอเอ็นเนอีย ทำการ ON INTERTRIP							
	%%%%%%%%% สิ้นสุด Switching %%%%%%%%%							





สถานี-วงจร: DOA-03YB01

จาก-ถึง: สฟ.ดอนเจดีย์ - วัดลาดตาล

หมายเลขเสา/สถานที่: No.321 / ถนนเลี้ยวเมืองคลอง
หนองจิก

ลักษณะผิดปกติ: อุปกรณ์จับยึดลูกถ้วยกระเบื้อง ชำรุด/
หลุด เช่น Hook, Clevis

อื่นๆ:

แก้ไขภายใน: 2019-07-12 12:03:55

